

MINISTER DES TRANSPORTS

ECOLE TECHNIQUE DE FORMATION ET D'INSTRUCTION MARITIME

SECTION PATRON A LA NAVIGATION COTIERE

PNC

Année scolaire 2020 - 2021

Matière :

ELECTROTECHNIQUE



Enseignant Mr : Henni Mounir.

NB : Le cours a des références bibliographiques.

Travaux d'entretien a bord d'un navire

Introduction

Un navire est défini comme un engin menu d'une voile ou d'un moteur qui flotte sur l'eau ce dernier est soumis à de rudes éléments naturels tels que l'eau de mer, le vent, les vagues et les sédiments marins etc. ... aussi à des manipulations humaines manœuvres portuaires, chargement/déchargement de marchandises en tout sorte ce qui engendre à ce dernier des pannes et arrêts afin d'y remédier le navire doit être entretenu en continu pour limiter c'est anomalie.



Newport News Shipbuilding



Carnet de maintenance pour l'entretien de son navire:

Vu le nombre et la complexité de l'appareillage d'un navire à voile comme à moteur, il est bon de tenir à jour un carnet de maintenance pour assurer le suivi de l'entretien.

Ce carnet doit comporter toutes les caractéristiques du navire ainsi que les dates d'entretien prévues pour garder son navire en bonne état.

Un exemple : <https://www.bateaux.com/article/24789/carnet-de-maintenance-l-entretien-de-bateau>

Responsables de l'entretien du navire :

Aussi l'entretien d'un navire est divisé en deux parties :

- Travaux sur pont est tenu par le bosco ou le second capitaine.
- travaux dans la chambre de la machine est tenu par le chef mécanicien et ces éléments.

Les travaux sur le pont consiste à :

- lutter contre la rouille
- l'entretien des embarcations et appareils

- la peinture en continu
- le graissage et ouillage des éléments hydrauliques (grue, tamboure,...)

Les travaux sur la machine :

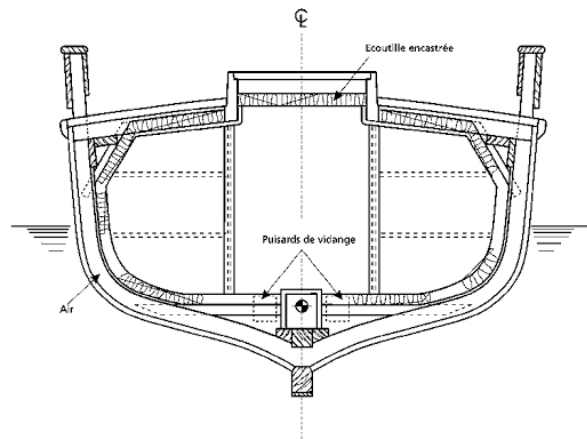
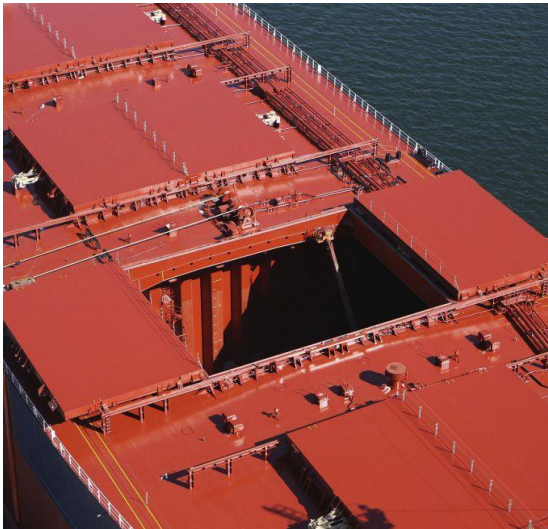
- les vidanges des éléments mécaniques
- le remplacement des filtre et joint
- la peinture en continue des signalisation et tuyaux d'alimentation (eau, gasoil,...)



Une mis a sec est prévu pour chaque navire a une date précise pour inspecté les ouvre vive.



Cette étape est tenu aussi afin de nettoyé les cales et mailles et crépines.



Conclusion :

La secrète dune longévité d'un navire est la qualité de ca maintenance.